

SKUs: 507581C3, 507598C3, 507734C3

WARNING:
CHOKING HAZARD - Small parts.
Not for children under 3 years.

ADVERTENCIA:
PELIGRO DE ATRAGANTAMIENTO - Partes pequeñas.
No conviene para niños menores de tres años.

Age / Âge / Edad 4+

ATTENTION :
DANGER D'ÉTOUFFEMENT - Petits éléments.
Ne convient pas aux enfants de moins de 3 ans.

ADULT SUPERVISION RECOMMENDED. Conforms to ASTM D 4236
UN ADULTE DOIT EFFECTUER LA SURVEILLANCE.
Conforme à la norme ASTM D 4236
REQUIERE SUPERVISIÓN ADULTA. Conforme a ASTM D 4236

WARNING!

- Not suitable for children under 4 years.
- Adult supervision required
- Read instructions before use.
- If swallowed: wash mouth out with water and drink fresh water.
- Do not induce vomiting.
- Seek medical advise if necessary.

ATTENTION :

- Ne convient pas aux enfants de moins de 4 ans.
- Un adulte doit effectuer la surveillance.
- Lisez les instructions avant l'utilisation.
- En cas d'ingestion : rincez la bouche avec de l'eau et buvez de l'eau fraîche.
- Ne faites pas vomir.
- Obtenez des conseils médicaux au besoin.

ADVERTENCIA:

- No apto para niños menores de 4 años.
- Requiere supervisión adulta.
- Leer las instrucciones antes de usar.
- En caso de ingerir: enjuagar la boca con agua y beber agua fresca.
- No inducir el vómito.
- Solicitar ayuda médica si es necesario.

IMPORTANT INFORMATION

- Color must be allowed to air dry before applying more color to prevent smearing and to prevent color from being transferred to other fabrics, furniture, etc.
- Allow items to air dry only. Do not subject to excessive heat. Make sure they are completely dry before storing.
- Store shakers, dolls, clothing and accessories in a cool environment away from direct sunlight.
- Do not use color pigment powders other than those included with this product. Other color pigment powders may not be removable.
- Use color pigment powder included in this playset only on items in this playset and not on other fabrics, furniture, etc.
- If color pigment powder gets on clothing, wash immediately with water and soap. Color may not wash completely from certain materials or be removed from surfaces that cannot be laundered.
- Do not use color pigment powder on doll's nails.
- Rinse the duo-ended brush and bowl in water and allow it to dry thoroughly before storing.
- Wash hands with soap and water after using color pigment powders.
- Keep away from eyes and lips.
- Color intensity may depend on child's hair color so results may vary.
- Do not leave color on child's hair or skin for more than 3 hours to avoid possible staining.
- Keep color powder dry at all times and store in a cool, dry place.
- **Patch test:** Prior to applying color pigment powder, we advise that you test it by applying it to a small portion of hair in an inconspicuous area and allowing it to air dry. Then, wash the hair several times to ensure the color rinses out.

INFORMATIONS IMPORTANTES

- Il faut laisser sécher la couleur à l'air libre avant d'en appliquer d'autres afin d'éviter qu'elle ne s'étale et qu'elle ne soit transférée sur d'autres tissus, meubles, etc.
- Laissez les articles sécher à l'air libre uniquement. Ne les soumettez pas à une chaleur excessive. Assurez-vous qu'ils sont complètement secs avant de les ranger.
- Conservez les gobelets, les poupées, les vêtements et les accessoires dans un environnement frais, à l'abri de la lumière directe du soleil.
- N'utilisez pas d'autres poudres de pigments de couleur que celles fournies avec ce produit. D'autres poudres de pigments de couleur peuvent ne pas s'effacer.
- N'utilisez la poudre de pigment de couleur incluse dans ce jeu sur les articles de ce jeu et non sur d'autres tissus, meubles, etc.
- Si la poudre de pigment se retrouve sur les vêtements, lavez-les immédiatement avec de l'eau et du savon. Il se peut que la couleur ne soit pas complètement éliminée de certains matériaux ou qu'elle ne s'enlève pas des surfaces qui ne peuvent pas être lavées.
- N'utilisez pas de poudre de pigment de couleur sur les ongles de la poupée.
- Rincez le pinceau à double extrémité et le bol dans l'eau et laissez-les sécher complètement avant de les ranger.
- Lavez-vous les mains à l'eau et au savon après avoir utilisé les poudres de pigments de couleur.
- Évitez le contact avec les yeux et les lèvres.
- L'intensité de la couleur peut dépendre de la couleur des cheveux de l'enfant.
- Ne laissez pas la couleur sur les cheveux pendant plus de 3 heures afin d'éviter toute coloration.
- Gardez la poudre de couleur sèche à tout moment et conservez-la dans un endroit frais et sec.
- **Patch test :** Avant d'appliquer la poudre de pigment coloré, nous vous conseillons de la tester en l'appliquant sur une petite partie des cheveux dans une zone peu visible et en la laissant sécher à l'air. Ensuite, lavez les cheveux plusieurs fois pour que la couleur se rince.

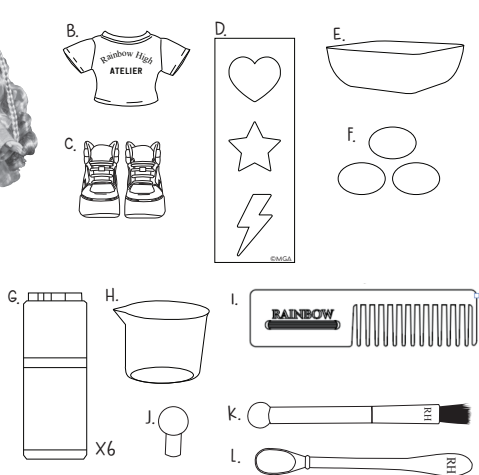
INFORMACIÓN IMPORTANTE

- El color debe dejarse secar al aire antes de aplicar más color para evitar que se corra y que el color se transfiera a otros tejidos, muebles, etc.
- Dejar que los artículos se sequen sólo al aire. No someter a calor excesivo. Advertirse de que estén completamente secos antes de guardarlos.
- Guardar los agitadores, las muñecas, la ropa y los accesorios en un lugar fresco y alejado de la luz solar directa.
- No utilizar pigmentos en polvo distintos de los incluidos con este producto. Otros pigmentos en polvo pueden no ser eliminables.
- Utilizar el pigmento de color en polvo incluido en este juego sólo en los artículos de este juego y no en otras telas, muebles, etc.
- Si el polvo de pigmento de color entra en contacto con la ropa, lavar inmediatamente con agua y jabón. Es posible que el color no se pueda lavar completamente de ciertos materiales ni eliminarse de superficies que no se pueden lavar.
- No utilizar pigmentos de color en polvo en las uñas de las muñecas.
- Limpiar el pincel de dos puntas y el bol con agua y deje que se sequen bien antes de guardarlos.
- Lavarse las manos con agua y jabón después de utilizar polvos pigmentarios.
- Mantener alejado de ojos y labios.
- La intensidad del color dependerá del color del cabello de la niña.
- No dejar el tinte en el cabello durante más de 3 horas para evitar posibles manchas.
- Mantenga el polvo de color seco en todo momento y guárdelo en un lugar fresco y seco.
- **Prueba de parche:** antes de aplicar el pigmento de color en polvo, le recomendamos que lo pruebe aplicándolo en una pequeña porción de cabello en un área discreta y dejándolo secar al aire. Luego, lava el cabello varias veces para asegurarte de que el color se enjuague.

CONTENTS • CONTENU • CONTENIDO

- A. 1 DOLL WITH OUTFIT AND SHOES
- B. 1 T-SHIRT
- C. 1 PAIR OF SHOES
- D. 4 STENCIL
- E. 1 BOWL
- F. 3 ELASTIC BANDS
- G. 6 COLOR PIGMENT POWDER SHAKERS
- H. 4 MEASURING CUP
- I. 1 HAIRCOMB
- J. 1 SPONGE HEAD
- K. 4 DUO-ENDED BRUSH
- L. 4 MEASURING SPOON

- A. 1 POUPEE AVEC TENUE ET CHAUSSURES
- B. 1 TEE-SHIRT
- C. 1 PAIRE DE CHAUSSURES
- D. 4 POCHOIR
- E. 1 BOL
- F. 3 GOMAS ELÁSTICAS
- G. 6 GOBELETS DE PIGMENTS DE COULEUR EN POLVO
- H. 4 VASO MEDIDOR
- I. 1 PEINE
- J. 1 TÊTE ÉPONGE
- K. 4 PINCEAU À DOUBLE EXTRÉMITÉ
- L. 4 CUILLÈRE MESURÉE



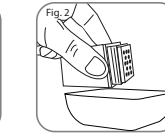
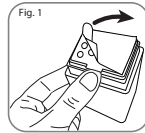
QUICKSTART

BEFORE BEGINNING, COVER THE PLAY AREA TO PROTECT FROM POSSIBLE WATER AND COLOR DAMAGE.

- THERE ARE MANY DIFFERENT WAYS TO COLOR & CREATE WITH YOUR DOLLS, YOUR FAVORITE METHODS:
- WATERCOLOR - DAB A BRUSH TO CREATE A WATERCOLOR EFFECT
- DIP & CREATE - SUBMERGE INTO A MIXTURE OF WATER AND COLOR POWDER TO CREATE BLOCK COLORS
- ICE-CUBE - USE PROVIDED ELASTIC BANDS AND SUBMERGE TO CREATE THE ICE LOOKS
- YOU ARE PROVIDED A BOWLER BOWL TO MIX YOUR COLOR PIGMENT POWDER IN, BUT YOU CAN USE YOUR OWN BOWLS (NOT INCLUDED) TO MIX WITH OTHER COLORS

Color Pigment Powder Shakers:

- OPEN THE COLOR PIGMENT POWDER SHAKERS AND REMOVE THE FOIL SEAL TO REVEAL THE GRADED TOP (FIG. 1)
- Shake it out
- SHAKE COLOR PIGMENT POWDER INTO BOWL (FIG. 2)
- CLOSE THE SHAKER TO PREVENT SPILLAGE (FIG. 3)



- Scoop it out
- REMOVE THE GRADED TOP (FIG. 3)
- USING THE MEASURING SPOON SCOOP THE COLOR PIGMENT POWDER INTO BOWL (FIG. 4)
- REPLACE THE GRADED TOP (FIG. 5)
- CLOSE THE SHAKER TO PREVENT SPILLAGE (FIG. 6)

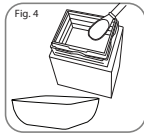
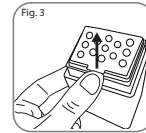
POUR COMMENCER

AVANT DE COMMENCER, COUVREZ D'ABORD DE JEU POUR ÉVITER QUE L'EAU ET LA COULEUR NE DÉRIVENT.

- IL EXISTE DE NOMBREUSES FAÇONS DE COULEUR ET DE CRÉER AVEC VOS POUPEES, VOUS N'ÊTES PAS LIMITÉS MÉTHODES :
- ACQUAELLE - TAMPONNEZ L'ARTICLE AVEC LE PINCEAU POUR CRÉER UN EFFET D'ACQUAELLE
- TREMPAGE & CRÉATION - TREMPER L'ARTICLE DANS UN MÉLANGE D'EAU ET DE PIGMENTS DE COULEUR POUR CRÉER DES BLOCS DE COULEUR
- TENDRONS SUR GLACE - UTILISEZ LES ÉLASTIQUES FOURNIS ET TREMPER L'ARTICLE DANS L'EAU POUR CRÉER DES TENDRONS SUR GLACE
- UN BOL À COULEUR VOUS EST FOURNI POUR MÉLANGER LA POUDE DE COULEUR, MAIS VOUS POUVEZ UTILISER VOS PROPRES BOLS (NON INCLUS) POUR AVOIR D'AUTRES COULEURS

Gobelets de poudre de pigment de couleur :

- OUVREZ LES GOBELETS DE POUDE DE PIGMENT DE COULEUR ET RETIREZ L'OPERCULE EN ALUMINUM POUR RÉVÉLER LE SAUPONDREUR SUR LE DESSUS (FIG. 1)



- Prélevez-le à la cuillère
- RETIREZ LE SAUPONDREUR SUR LE DESSUS (FIG. 3)
- À L'AIDE DE LA CUILLÈRE GRADUÉE, PRÉLEVEZ LA POUDE DE PIGMENT DE COULEUR ET VERSEZ-LA DANS LE BOL (FIG. 4)
- REMÉTEZ EN PLACE LE SAUPONDREUR (FIG. 5)
- FERMEZ LE GOBELET POUR ÉVITER TOUT DÉVERSEMENT (FIG. 6)

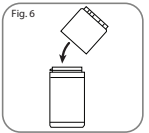
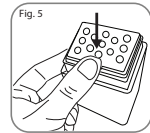
INICIO RÁPIDO

ANTES DE EMPEZAR, CUBRE EL ÁREA DE JUEGO PARA PROTEGERLA DE LOS POSIBLES DAÑOS QUE PUEDAN CAUSAR EL AGUA O LOS COLORES.

- HAY MUCHAS FORMAS DIFERENTES DE COLOREAR Y CREAR CON TUS MUÑECAS. NUESTROS MÉTODOS FAVORITOS:
- ACUARELA - DA UNOS TOQUES CON EL PINCEL PARA CREAR UN EFECTO DE ACUARELA
- SUMERGIR Y CREAR - SUMERGE EN UNA MEZCLA DE AGUA Y PIGMENTOS DE COLOR PARA CREAR COLORES EN BLOQUE
- SE-ICE - UTILIZA LAS GOMAS ELÁSTICAS SUMINISTRADAS Y SUMERGELAS PARA CREAR DEDOS DE-ICE
- SE PROPORCIONA UN BOL PARA MEZCLAR EL PIGMENTO EN POLVO, PERO PUEDES UTILIZAR TUS PROPIOS RECIPIENTES (NO INCLUIDO) PARA REEMPLAZARLOS CON OTROS COLORES

Agitadores de pigmentos de color en polvo:

- ABRE SUS AGITADORES DE PIGMENTOS DE COLOR EN POLVO Y RETIRA EL PRESENTO DE ALUMINO PARA REVELAR LA PARTE SUPERIOR CON OROFOTOS (FIG. 1)



- Sécalo
- RETIRA LA PARTE SUPERIOR CON OROFOTOS (FIG. 3)
- CON LA CUILLERA MEDIDORA, SACA EL PIGMENTO DE COLOR EN POLVO Y ÉCHALO AL BOL (FIG. 4)
- COCORA DE NUEVO LA PARTE SUPERIOR CON OROFOTOS (FIG. 5)
- CERRA EL AGITADOR PARA EVITAR DERRAMES (FIG. 6)

Agitlo

- AGITA EL PIGMENTO DE COLOR EN POLVO EN EL BOL (FIG. 2)
- CERRA EL AGITADOR PARA EVITAR DERRAMES (FIG. 3)
- CERRA EL AGITADOR PARA EVITAR DERRAMES (FIG. 6)

Duo-ended brush:

- YOU WILL GET A SECOND SPONGE HEAD TO REPLACE THE SPONGE ON YOUR DUO-ENDED BRUSH
- PULL THE SPONGE HEAD OFF THE BRUSH AND INSERT THE SECOND SPONGE (FIG. 7)
- YOU CAN SWITCH OUT THE SPONGES TO COLOR AND CREATE WITH MULTIPLE COLORS!



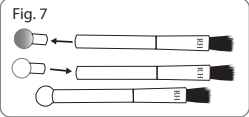
Pinceau à double extrémité :

- VOUS OBTIENDREZ UNE DEUXIÈME TÊTE ÉPONGE POUR REMPLACER L'ÉPONGE DE VOTRE PINCEAU À DOUBLE EXTRÉMITÉ.
- RETIREZ LA TÊTE ÉPONGE DU PINCEAU ET INSÉREZ LA DEUXIÈME ÉPONGE (FIG. 7).
- VOUS POUVEZ INTERVERTIR LES ÉPONGES POUR COLORIER ET CRÉER AVEC PLUSIEURS COULEURS !



Pinzel de doble punta:

- RECIBIRÁS UN SEGUNDO CABEZAL DE ESPONJA PARA SUSTITUIR LA ESPONJA DE TU CEPILLO DE DOBLE PUNTA.
- EXTRAER EL CABEZAL DE LA ESPONJA DEL CEPILLO E INTRODUCIR LA SEGUNDA ESPONJA (FIG. 7).
- ¡PUEDES CAMBIAR LAS ESPONJAS DE COLOR Y CREAR CON VARIOS COLORES!



WATERCOLOR & CREATE™

FOR DOLLS · POUR LES POUPEES · PARA MUÑECAS

DIP AND DAB FUN COLORS ON YOUR DOLLS' HAIR, OUTFIT AND ACCESSORIES. APPLIQUEZ ET TAMPONNEZ DES COULEURS AMUSANTES SUR LES CHEVEUX ET LES ACCESSOIRES DE VOTRE POUPEE. APLICA DIVERSOS COLORES EN EL PELO Y LOS ACCESORIOS DE TU MUÑECA.

WATERCOLOR & CREATE™

FOR YOU · POUR L'ENFANT · PARA TI

DIP AND DAB FUN COLORS ON YOUR HAIR. APPLIQUEZ ET TAMPONNEZ DES COULEURS AMUSANTES SUR VOS CHEVEUX. APLICA COLORES DIVERSITOS EN EL PELO.

WASHING ITEMS

IMPORTANT NOTES:

- DO NOT USE BLEACH, AMMONIA, SOLVENTS OR HARSH CHEMICALS TO WASH THE ITEMS
- DO NOT TUMBLE DRY (IRON, OR STEAM THE ITEMS)
- THE COLOR MAY NOT BE COMPLETELY REMOVED FROM DOLL OUTFIT OR ACCESSORIES EVEN AFTER WASHING
- AVOID LEAVING COLOR PIGMENT POWDER ON DOLL OR ACCESSORIES FOR LONGER THAN 24 HOURS; COLOR PIGMENT POWDER MAY SET ON DOLL OR ACCESSORIES IF NOT WASHED OFF WITHIN THAT TIME.

Washing doll and accessories:

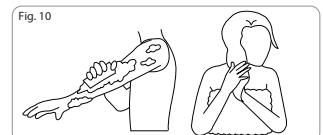
1. WASH THE ITEMS USING WATER AND MILD SOAP.
2. SWISH THE ITEMS AROUND IN SOAPY WATER, RUB GENTLY TO REMOVE THE COLOR (FIG. 8 & 9). REPEAT IF NECESSARY.
3. USE A SHAMP CUSHION (NOT INCLUDED) TO WASH OFF COLOR FROM THE DOLL OUTFIT OR ACCESSORIES.
4. ALLOW THE ITEMS TO DRY THOROUGHLY BEFORE STORING OR PLAYING AGAIN.

Washing child skin and hair:

1. WASH SKIN AND HAIR USING WATER AND MILD SOAP OR SHAMPOO (FIG. 10).
2. LATHER SKIN AND HAIR WITH SOAP OR SHAMPOO, RUB GENTLY TO REMOVE THE COLOR. REPEAT IF NECESSARY (FIG. 10).
3. ALLOW HAIR TO AIR DRY THOROUGHLY BEFORE PLAYING AGAIN.



THE BASIN NOT INCLUDED - BOL NON INCLUS - EL RECIPIENTE NO ESTÁ INCLUIDO



LAVAGE DES ARTICLES

IMPORTANT NOTES:

- DO NOT USE BLEACH, AMMONIA, SOLVENTS OR HARSH CHEMICALS TO WASH THE ITEMS
- DO NOT TUMBLE DRY (IRON, OR STEAM THE ITEMS)
- THE COLOR MAY NOT BE COMPLETELY REMOVED FROM DOLL OUTFIT OR ACCESSORIES EVEN AFTER WASHING
- AVOID LEAVING COLOR PIGMENT POWDER ON DOLL OR ACCESSORIES FOR LONGER THAN 24 HOURS; COLOR PIGMENT POWDER MAY SET ON DOLL OR ACCESSORIES IF NOT WASHED OFF WITHIN THAT TIME.

Lavage de la poupée et des accessoires:

1. LAVER LES ARTICLES AVEC DE L'EAU ET UN SAVON Doux.
2. BRASSER LES ARTICLES DANS L'EAU SAVONNEUSE. FROTTEZ DOUCEMENT LA COULEUR (FIG. 8 ET 9). RÉPÉTER SI BESOIN.
3. ESSUYER LA COULEUR DE LA POUPEE OU DES ACCESSOIRES AVEC UN LINGE HUMIDE.
4. LAISSER LES ARTICLES SÉCHER COMPLÈTEMENT AVANT DE LES RANGER OU DE JOUER À NOUVEAU.

Lavage de la peau et des cheveux de l'enfant :

1. LAVER LA PEAU ET LES CHEVEUX AVEC DE L'EAU ET UN SAVON OU UN SHAMPOING DOUX.
2. FROTTER MOUSSE LE SAVON OU LE SHAMPOING SUR LA PEAU ET LES CHEVEUX. FROTTEZ DOUCEMENT POUR ENLEVER LA COULEUR (FIG. 8). RÉPÉTER AU BESOIN.
3. LAISSER LES CHEVEUX SÉCHER COMPLÈTEMENT À L'AIR LIBRE AVANT DE JOUER À NOUVEAU.

LAVADO DE ARTICULOS

OBSERVACIONES IMPORTANTANTES:

- NO UTILIZAR LEJÍA, AMONÍACO, SOLVENTES O QUÍMICOS AGRESIVOS PARA LAVAR LOS ARTÍCULOS
- NO UTILIZAR SECADORIA, PLANCHA NI VAPORES DE LOS ARTÍCULOS
- ES POSIBLE QUE EL COLOR NO SE ELIMINE POR COMPLETO DE LA MUÑECA O LOS ACCESORIOS INCLUIDO DESPUÉS DE LAVARLOS
- EVITAR DEJAR EL PIGMENTO EN POLVO SOBRE LA MUÑECA O LOS ACCESORIOS DURANTE MÁS DE 24 HORAS. EL PIGMENTO EN POLVO PUEDE FIJARSE EN LA MUÑECA O LOS ACCESORIOS SI NO SE LAVAN ANTES DE DEJARLO EN ALGO.

Lavado de la muñeca y los accesorios:

1. LAVAR LOS ARTICULOS CON AGUA Y UN JABÓN SUAVE.
2. BRASAR LOS OBJETOS EN EL AGUA JABONOSA. FROTAR SUAVEMENTE PARA ELIMINAR EL COLOR (FIG. 6 Y 7). REPETIR SI ES NECESARIO.
3. UTILIZAR UN PAÑO HÚMEDO PARA LIMPIAR EL COLOR DE LA MUÑECA O DE LOS ACCESORIOS.
4. DEJAR QUE LOS ARTICULOS SE SEQUEN BIEN ANTES DE GUARDARLOS O VOLVER A JUGAR CON ELLOS.

Lavar la piel y el pelo del niño:

1. LAVAR LA PIEL Y EL CABELLO CON AGUA Y UN JABÓN SUAVE O CHAMPÚ.
2. ENJABONAR LA PIEL Y EL CABELLO CON JABÓN O CHAMPÚ. FROTAR SUAVEMENTE PARA ELIMINAR EL COLOR (FIG. 8). REPETIR SI ES NECESARIO.
3. DEJAR QUE EL PELO SE SEQUE BIEN AL AIRE ANTES DE VOLVER A JUGAR.

ARTIST'S TIP #1

- THE LONGER THE COLOR PIGMENT POWDER STAYS ON ITEMS THE HARDER IT IS TO WASH OUT.
- FOR BEST RESULTS, AVOID LEAVING COLOR PIGMENT POWDER ON ITEMS FOR LONGER THAN 24 HOURS.

CONSEIL D'ARTISTE N° 1

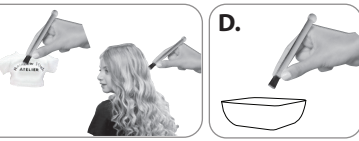
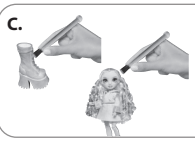
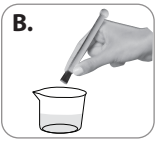
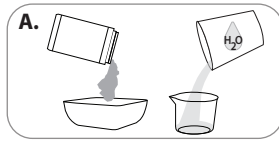
- PLUS LA POUDE DE PIGMENT DE COULEUR RESTE LONGTEMPS SUR LES ARTICLES, PLUS ELLE EST DIFFICILE À LAVÉ.
- POUR DE MEILLEURS RÉSULTATS, ÉVITEZ DE LAISSER LA POUDE DE PIGMENT DE COULEUR SUR LES ARTICLES PENDANT PLUS DE 24 HEURES.

CONSEJO DE ARTISTA N° 1

- CUANTO MÁS TIEMPO PERMANEZCA EL PIGMENTO EN POLVO, MÁS DIFÍCIL SERÁ ELIMINARLO.
- PARA OBTENER LOS MEJORES RESULTADOS, NO DEJAR EL PIGMENTO EN POLVO SOBRE LOS OBJETOS DURANTE MÁS DE 24 HORAS.

WATER COLOR

1. SPRINKLE COLOR POWDER INTO THE BOWL (FIG. A).
2. FILL THE MEASURING CUP WITH WATER (FIG. A).
3. DIP THE BRISTLED TIP OF THE DUAL-SIDED BRUSH INTO WATER (FIG. B).
4. DAB WATER ONTO YOUR DOLLS SHOES HAIR, CLOTHING OR ONTO YOUR OWN HAIR (FIG. C).
5. DIP THE BRUSH BACK INTO THE WATER AND DRY OFF EXCESS WATER ON A PAPER TOWEL (NOT INCLUDED) (FIG. B).
6. DIP BRUSH INTO THE COLOR POWDER BOWL (FIG. D).
7. DAB THE COLOR ONTO THE DOLLS HAIR, CLOTHING SHOES OR YOUR HAIR.
8. WAIT 2 - 3 MINUTES FOR THE COLOR TO DRY BEFORE USING ANOTHER COLOR.
9. TO PLAY AGAIN, WASH HAIR, CLOTHES OR ACCESSORIES TO REMOVE COLOR. REPEAT WASHING IF SOME DYE REMAINS.



ARTIST'S TIP #2

• KEEP ADDING MORE POWDER FOR BRIGHTER COLORS

CONSEIL D'ARTISTE N° 2

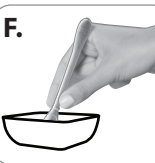
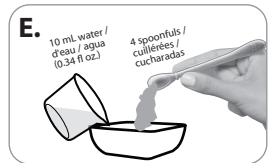
• CONTINUEZ D'AJOUTER DE LA POUDRE DE PIOMENT POUR OBTENIR DES COULEURS PLUS VIVES

CONSEJO DE ARTISTA N° 2

• SIGUE AÑADIENDO MÁS PIMENTO EN POUVO PARA OBTENER COLORES MÁS BRILLANTES

DIP & CREATE

1. USING THE MEASURING SPOON, ADD 4 SPOONFULS OF COLOR POWDER INTO THE BOWL (FIG. E).
2. MEASURE 40 ml (0.34 FL OZ) OF WATER IN THE MEASURING CUP AND POUR IT INTO THE BOWL OF COLOR POWDER (FIG. E).
3. MIX (FIG. F).
4. DIP YOUR DOLLS CLOTHING INTO THE BOWL FOR ABOUT 2 MINUTES (FIG. G).
5. WAIT 5 - 10 MINUTES FOR THE COLOR TO DRY BEFORE USING ANOTHER COLOR.
6. TO PLAY AGAIN, WASH HAIR, CLOTHES OR ACCESSORIES TO REMOVE COLOR. REPEAT WASHING IF SOME DYE REMAINS.



ARTIST'S TIP #4

• IF USING MULTIPLE BOWLS OF COLOR, TRY NOT TO DIP INTO TOO MANY COLORS FOR A LONG TIME AS COLORS CAN COMBINE

CONSEIL D'ARTISTE N° 4

• SI VOUS UTILISEZ PLUSIEURS BOLS DE COULEUR, ESSAYEZ DE NE PAS TREMPER L'ARTICLE DANS TROP DE COULEURS PENDANT LONGTEMPS CAR LES COULEURS POURRAIENT SE COMBIER

CONSEJO DE ARTISTA N° 4

• SI UTILIZAS VARIOS CUBOS DE COLOR, PROCURAR NO SUMERGIR DEMASIADOS COLORES DURANTE MUCHO TIEMPO YA QUE LOS COLORES PUEDEN COMBINARSE

TIE-DYE

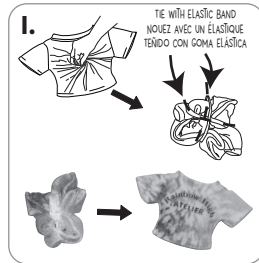
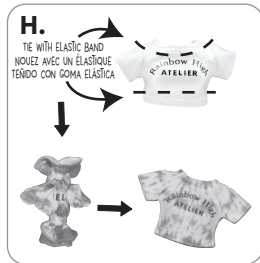
1. USING THE MEASURING SPOON, ADD 4 SPOONFULS OF COLOR POWDER INTO THE BOWL (FIG. E).
2. MEASURE 40 ml (0.34 FL OZ) OF WATER IN THE MEASURING CUP AND POUR IT INTO THE BOWL OF COLOR POWDER (FIG. E).
3. MIX (FIG. F).
4. LAY YOUR T-SHIRT FLAT ON A COVERED WORK SURFACE.
5. PICK A PATTERN YOU LIKE TO TRY. YOU CAN USE ONE OF THE TWO WE DEMONSTRATE IN (FIG. H) OR (I).
6. TEND AND TIE WITH ELASTIC BANDS.
7. USE THE WATERCOLOR METHOD OR THE DIP & CREATE METHOD TO TIE-DYE

TEINTURE SUR NŒUDS

1. À L'AIDE DE LA CULLÈRE GRANÉE, AJOUTEZ 4 CULLÈRES DE POUDRE DE PIOMENT DE COULEUR DANS LE BOL (FIG. E).
2. MESUREZ 40 MILLILITRES D'EAU DANS LA TASSE GRADUÉE ET VERSEZ-LE DANS LE BOL DE POUDRE DE PIOMENT DE COULEUR (FIG. E).
3. MÉLANGEZ (FIG. F).
4. POSEZ VOTRE TEE-SHIRT À PLAT SUR VOTRE SURFACE DE TRAVAIL COUVERTE.
5. CHOISISSEZ UN MOTIF DE PLIAGE QUE VOUS SOUHAITEZ ESSAYER. VOUS POUVEZ UTILISER L'UN DES DEUX MOTIFS PRÉSENTÉS AUX FIGURES H OU I.
6. PLIEZ ET NOUZEZ AVEC LES ÉLASTIQUES.
7. UTILISEZ LA MÉTHODE DE LAQUERIE OU LA MÉTHODE TREMPAGE ET CRÉATION POUR TEINDRE SUR NŒUDS

TIE-DYE

1. CON LA CUCHARAH MEDIDORA, AÑADE 4 CUCHARAH DE PIOMENT DE COULEUR EN POUVO AL BOL (FIG. E).
2. MIDE 40 MILLITROS DE AGUA EN EL VASO MEDIDOR Y VÉRTELA EN EL BOL DEL PIOMENT DE COULEUR EN POUVO (FIG. E).
3. MEZCLA (FIG. F).
4. COCIDLA LA CAMISETA EN POSICIÓN HORIZONTAL SOBRE UNA SUPERFICIE DE TRABAJO CUBIERTA.
5. ELIGE UN PATRÓN DE PLEGADO QUE TE OUSARÍA PROBAR. PUEDES UTILIZAR UNO DE LOS DOS QUE MOSTRAMOS EN LA FIG. H O I.
6. PLEGA Y AÑA CON GOMAS ELÁSTICAS.
7. UTILIZA EL MÉTODO ACUARELA O EL MÉTODO SUMERGIR Y CREAR PARA REALIZAR EL TIE-DYE



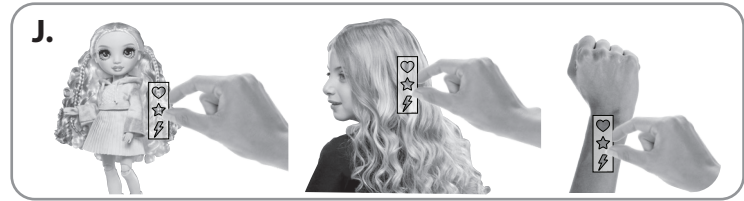
8. RIP THE BUNDLED T-SHIRT OVER TO COLOR ALL SIDES.
9. LET THE FASHION SET FOR 5+ MINUTES.
10. REMOVE ELASTIC BANDS TO REVEAL YOUR DESIGNS.
11. LET YOUR WASHING OR ACCESSORY DRY FOR 5 MINUTES OR UNTIL COMPLETELY DRY.
12. TO PLAY AGAIN, WASH HAIR, CLOTHES OR ACCESSORIES TO REMOVE COLOR. REPEAT WASHING IF SOME DYE REMAINS.

8. RÉTOURNEZ LE TEE-SHIRT PLIE POUR COLOREZ TOUTES LES CÔTES.
9. LAISSEZ LE MOUF PENDING PENDANT 5 à 10 MINUTES.
10. ENLEVEZ LES ÉLASTIQUES POUR RÉVÉLER VOS MOTIFS (FIG. H).
11. LAISSEZ VOTRE ARTÍCULO OU ACCESSOIRE SÈCHER PENDANT 5 ou 10 MINUTES ou QU'IL SOIT COMPLÈTEMENT SEC.
12. POUR JOUER À NOUVEAU LAVEZ LES CHEVEUX, LES VÊTEMENTS OU LES ACCESSOIRES POUR ENLEVER LA COULEUR. RÉPÉTEZ LE LAVAGE SI RESTE DE LA COULEUR.

8. OIRA LA CAMISETA LAMBA PARA COLOREAR TODOS LOS LADOS.
9. DEJAR QUE EL DISEÑO SE FUE DURANTE 5 - 10 MINUTOS.
10. QUITAR LAS GOMAS ELÁSTICAS PARA MOSTRAR SUS DISEÑOS (FIG. H).
11. DEJA SECAR TU PRECIO O ACCESORIO DURANTE 5 MINUTOS o HASTA QUE ESTÉ COMPLETAMENTE SECA.
12. PARA VOLVER A JUGAR, LAVAR EL PELLO LA ROPA O LOS ACCESORIOS PARA ELIMINAR EL COLOR. REPETE EL LAVADO SI QUEDAN RESTOS DE TINTO.

STENCIL

- CREATE FUN STENCIL DESIGNS ON YOUR DOLL AND ON YOURSELF!
- COLOREZ DES MOTIFS SUR VOS CHEVEUX, VOS JAMBES, VOS BRAS OU VOS JAMBES
1. SPRINKLE COLOR POWDER INTO THE BOWL (FIG. A).
 2. FILL THE MEASURING CUP WITH WATER (FIG. A).
 3. DIP THE BRISTLED TIP OF THE DUAL-SIDED BRUSH INTO WATER (FIG. B).
 4. DAB WATER ONTO YOUR DOLLS HAIR, CLOTHING OR SHOES OR ONTO YOUR OWN HAIR, CHEEKS, ARMS OR LEGS (FIG. C).
 5. DIP THE BRUSH BACK INTO THE WATER AND DRY OFF EXCESS WATER ON A PAPER TOWEL (NOT INCLUDED) (FIG. B).
 6. DIP BRUSH INTO THE COLOR POWDER BOWL (FIG. D).
 7. PLACE THE STENCIL ONTO THE DOLLS HAIR OR ONTO YOUR HAIR, ARMS OR LEGS (FIG. J).
 8. DAB THE COLOR ONTO THE DOLL, ACCESSORIES OR YOUR HAIR, ARMS OR LEGS. REFER TO ARTIST'S TIP #1.
 9. TO PLAY AGAIN, WASH HAIR, CLOTHES OR ACCESSORIES TO REMOVE COLOR. REPEAT WASHING IF SOME DYE REMAINS.



Please keep this manual as it contains important information.

The preferred method of contact for Customer Service is through our e-mail contact form at www.mgae.com

© 2024 MGA Entertainment, Inc. RAINBOW HIGH™ is a trademark of MGA in the U.S. and other countries. All logos, names, characters, likenesses, images, slogans, and packaging appearance, not otherwise owned, are the property of MGA.

Printed in China

Illustrations are for reference only. Styles may vary from actual contents. Please remove all packaging including tags, ties & tacking stitches before giving this product to a child.

Gardez ce manuel, car il renferme des renseignements importants.

© 2024 MGA Entertainment, Inc. RAINBOW HIGH™ est une marque de commerce de MGA aux É.-U. et dans d'autres pays. Les logos, noms, personnages, ressemblances, images, slogans et modèles d'emballages, qui ne sont pas autrement détenus, appartiennent à MGA.

Imprimé en Chine

La méthode de contact préférée pour le service à la clientèle est notre formulaire de contact par e-mail/courriel sur www.mgae.com

Les illustrations servent de référence seulement. Les styles peuvent différer du contenu réel. Merci d'enlever l'emballage, y compris les étiquettes, liens et fils cousus, avant de donner ce produit à un enfant.

Conservar este manual ya que contiene información importante.

© 2024 MGA Entertainment, Inc. RAINBOW HIGH™ est une marque commerciale de MGA en EE.UU. y otros países. Todos los logotipos, nombres, caracteres, similitudes, imágenes, lemas, y apariencias de envoltorios son propiedad de MGA.

Impreso en China

La forma preferida de contacto con nuestro Servicio al cliente es por email www.mgae.com

Las ilustraciones solo se muestran a modo de referencia. Los estilos pueden variar respecto al contenido real. Por favor, retira todo el material de embalaje, incluidas las etiquetas, las ataduras y las costuras, antes de darle este juguete a un niño.

US/CA - MGA Entertainment Inc. 9220 Winnetka Ave, Chatsworth, CA 91311, U.S.A.
Tel: / Tél. : +1 (800) 222-4685
www.mgae.com/contact

MX - IMPORTADO Y DISTRIBUIDO POR: MGA ENTERTAINMENT MEXICO S. DE R.L. DE C.V. BLVD. PALMAS HILLS LOTE 1-2 MZ II, NUMERO INTERIOR 21-02 HUIXQUILUCAN, HUIXQUILUCAN DE DEGOLLADO, MEXICO. C.P. 52763 MEXICO. RFC: EBO1607131N7
FR - Tél. : 0 805 98 54 69
Adresse électronique : aide@mgae.biz
ES - Tel: 900 997 941
Email: apoyo@mgae.biz

UK - MGA Entertainment UK Ltd. 50 Presley Way, Crownhill, Milton Keynes, MK8 0ES, Bucks, UK.
MGA Consumer Services P.O. Box 2040 Hockley, Essex, S55 4BF
Tel: 0800 521 558
Email: ukconsumerservices@mgae.com

EU - MGA Entertainment (Netherlands) B.V. Baronie 68-70, 2404 XG, Alphen a/d Rijn, The Netherlands
Tel: +31-172-758-010
Email: klantenservice@mgae.com

AU/NZ - Imported by MGA Entertainment Australia Pty Ltd. Suite 5.05, 32 Delhi Road, Macquarie Park NSW 2113, AU.
Tel: 1 300 059 676
Email: au-sales@mgae.com



Adresses sur quefairede.mgsdechets.fr

0324-0-C3/INT

WWW.RAINBOWHIGH.COM

#COLLECTHERAINBOW