

MAGIC HOUSE • MAISON MAGIQUE • CASA MÁGICA



AGES 3+ / ÂGE 3+ / EDAD 3+
ADULT SUPERVISION REQUIRED
UN ADULTE DOIT EFFECTUER LA SURVEILLANCE
REQUIERE SUPERVISIÓN ADULTA

WARNING: CHOKING HAZARD - Small parts. Not for children under 3 years.
ATTENTION: DANGER D'ÉTOUFFEMENT - Petits éléments. Ne convient pas aux enfants de moins de 3 ans.
ADVERTENCIA: PELIGRO DE ATRAGANTAMIENTO - Partes pequeñas. No conviene para niños menores de tres años.

SKU: 593218C3

EN CONTENTS

- A. 1 Magic House
 - A1. Pink Roof Top
 - A2. Green Roof Top
 - A3. Blue Column
 - A4. Yellow Column
 - A5. Green Column
- B. 1 Kitchen Island
- C. 1 Vanity w/ Mirror
- D. 1 Chair
- E. 1 Toilet
- F. 1 Shower Floor
- G. 1 Refrigerator
- H. 1 Ice Mold
- I. 1 Ice Cream Cup
- J. 1 Pair of Shoes
- K. 2 Vegetable Molds
- L. 1 Hair Dryer
- M. 1 Ice Cream Cone
- N. 1 Book
- O. 1 Toast
- P. 1 Cake Mold
- Q. 1 Heart Brush
- R. 1 Corn Dog
- S. 1 Game Controller
- T. 1 Cupcake
- U. 1 Bed (Bunny and Bear Mold)
- V. 2 Sofas (Heart, Broken Heart, Star & Lightning Bolt Mold)
- W. 1 Tot Doll
- X. Pink Sand
- Y. Orange Sand
- Z. Yellow Sand
- AA. Blue Sand
- BB. Purple Sand

FR CONTENU

- A. 1 maison magique
 - A1. Toit rose
 - A2. Toit vert
 - A3. Colonne bleue
 - A4. Colonne jaune
 - A5. Colonne verte
- B. 1 îlot de cuisine
- C. 1 coiffeuse avec miroir
- D. 1 chaise
- E. 1 toilette
- F. 1 bac de douche
- G. 1 réfrigérateur
- H. 1 moule à glace
- I. 1 coupe à glace
- J. 1 paire de chaussures
- K. 2 moules à légumes
- L. 1 sèche-cheveux
- M. 1 cornet de glace
- N. 1 livre
- O. 1 tartine
- P. 1 moule à gâteau
- Q. 1 brosse en cœur
- R. 1 saucisse sur bâtonnet
- S. 1 contrôleur de jeu
- T. 1 petit gâteau
- U. 1 lit (moule de lapin et oursin)
- V. 2 sofas (moule de cœur, cœur brisé, étoile et éclair)
- W. 1 poupée Tout-petit
- X. Sable rose
- Y. Sable orange
- Z. Sable jaune
- AA. Sable bleu
- BB. Sable violet

ES CONTENIDOS

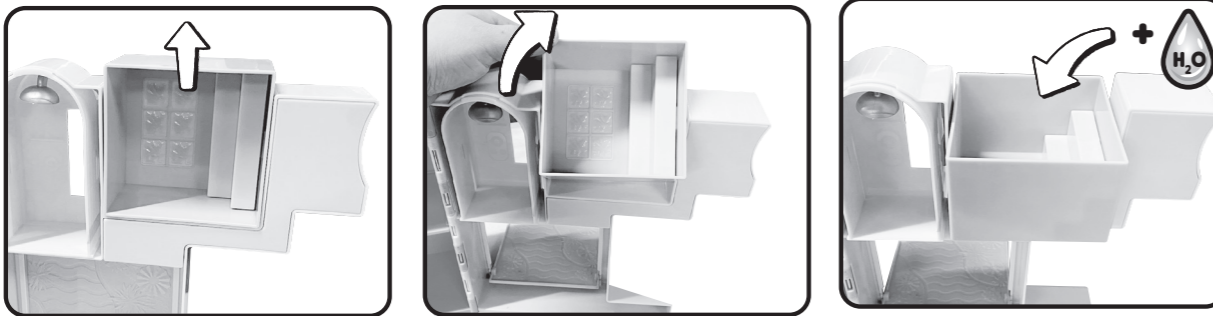
- A. 1 Casa mágica
 - A1. Tejado rosa
 - A2. Tejado verde
 - A3. Columna azul
 - A4. Columna amarilla
 - A5. Columna verde
- B. 1 Isla de cocina
- C. 1 Tocador con espejo
- D. 1 Silla
- E. 1 Inodoro
- F. 1 Piso de ducha
- G. 1 Refrigerador
- H. 1 Cubetera
- I. 1 Taza para helado
- J. 1 Par de zapatos
- K. 2 Moldes para vegetales
- L. 1 Secador de cabello
- M. 1 Cono para helado
- N. 1 Libro
- O. 1 Tostada
- P. 1 Molde para torta
- Q. 1 Cepillo con forma de corazón
- R. 1 Salchicha empanada

EN WARNING

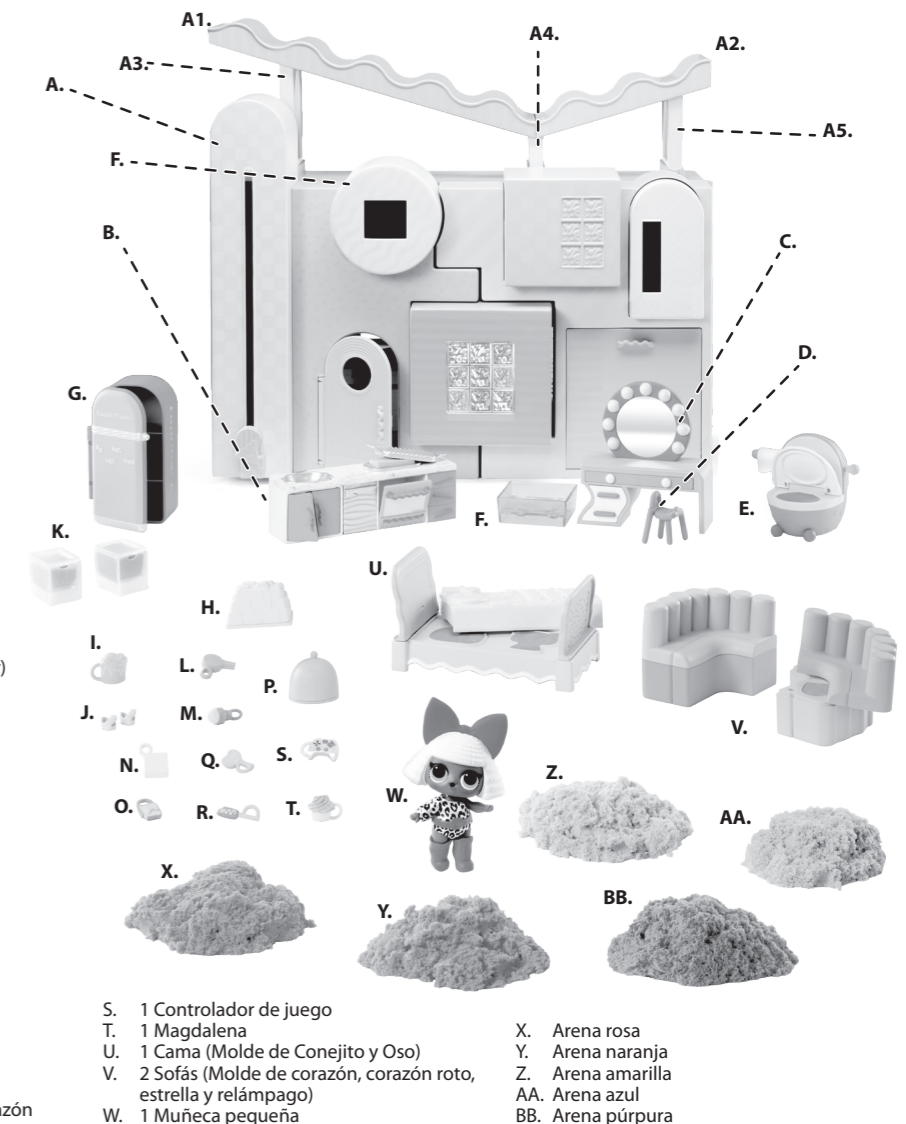
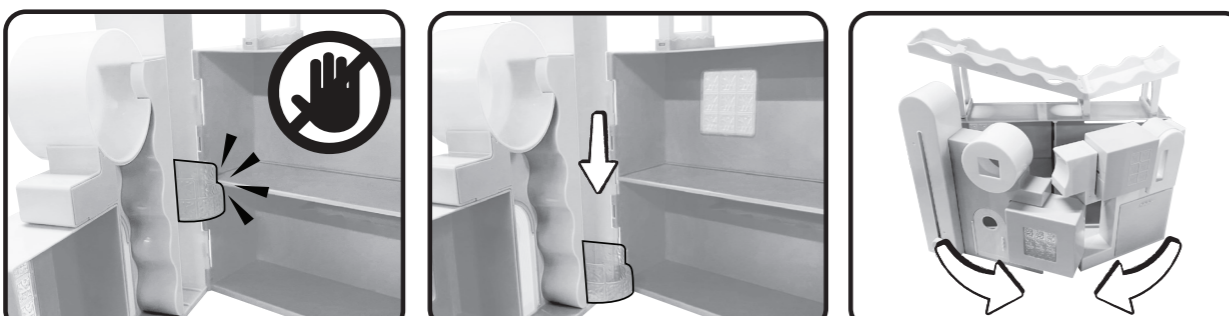
- ADULT SUPERVISION IS REQUIRED when children are playing with water and sand.
- DO NOT inhale or ingest sand. If ingested, seek medical advice if necessary.
- **COLOR FROM SAND MAY STAIN**
- Keep sand away from eyes, nose and mouth.
- Do not play with sand with broken skin. If irritation occurs, discontinue use.
- Avoid placing the unit on an uneven surface or anywhere which might offer the possibility of tipping.
- Do not sit, stand, or jump on the unit, as doing so may result in bodily injury and/or damage to the unit.
- Not suitable for children under 3 years of age.

IMPORTANT INFORMATION

- Illustrations are for reference only. Styles may vary from actual contents.
- Before beginning, cover the play area to protect from possible water or color damage.
- An adult must be present when children are playing with water.
- Thoroughly dry the doll and accessories in a well-ventilated area after use and before storing.
- Air dry only. Do not place in the dryer or subject to excessive heat.
- Do not store the doll or sand in direct sunlight for extended periods of time.
- If colored sand stains the table or surface, clean with soap and water.
- **Wash hands thoroughly with mild soap and water after playing.**
- Hands should be dry before playing with sand.
- Sand will not permanently hold a molded shape. After taking sand out of the mold, it will lose shape after a couple of minutes.
- When finished playing, store your sand back into the molds.
- Squish the sand in your hands to make it firm. Pull it apart to soften it again.
- **DO NOT add water to the sand**
- **Do not dispose in the sink or drain.**



CLOSING MAGIC HOUSE • FERMETURE DE LA MAISON MAGIQUE • CIERRE DE LA CASA MÁGICA



EN Please keep this manual as it contains important information.

© 2023 MGA Entertainment, Inc. L.O.L. SURPRISE!™ and L.O.L. SURPRISE! SQUISH SAND MAGIC HOUSE™ are trademarks of in the U.S. and other countries. All logos, names, characters, likenesses, images, slogans, and packaging appearance are the property of MGA. Printed in China

FR Gardez ce manuel, car il renferme des renseignements importants.

© 2023 MGA Entertainment Inc. L.O.L. SURPRISE!™ et L.O.L. SURPRISE! SQUISH SAND MAGIC HOUSE™ sont des marques de commerce de MGA aux É.-U. et dans d'autres pays. Les logos, noms, personnages, ressemblances, images, slogans et modèles d'emballages appartiennent à MGA. Imprimé en Chine

ES Conservar este manual ya que contiene información importante.

© 2023 MGA Entertainment Inc. L.O.L. SURPRISE!™ y MAGIC FLYERS™ son marcas registradas de MGA en EE.UU. y otros países. Todos los logotipos, nombres, personajes, aspectos distintivos, imágenes, eslóganes y la apariencia del embalaje, son propiedad de MGA. Impreso en China

US/CA - MGA Entertainment Inc. 9220 Winnetka Ave, Chatsworth, CA 91311, U.S.A. Tel./Tél.: +1 (800) 222-4685 www.mgae.com/contact

UK - MGA Entertainment UK Ltd. 50 Presley Way, Crownhill, Milton Keynes, MK8 0ES, Bucks, UK. MGA Consumer Services P.O. Box 2040 Hockley, Essex, SS5 4BF Tel: 0800 521 558 Email: ukconsumerservices@mgae.com

EU - MGA Entertainment (Netherlands) B.V. Baronie 68-70, 2404 XG Alphen a/d Rijn, The Netherlands

AU/NZ - Imported by MGA Entertainment Australia Pty Ltd. Suite 5.05, 32 Delhi Road, Macquarie Park NSW 2113, AU. Tel: 1 300 059 676 Email: au-sales@mgae.com

MX - IMPORTADO Y DISTRIBUIDO POR: MGA ENTERTAINMENT MEXICO S. DE R.L. DE C.V. BLVD. PALMAS HILLS LOTE 1-2 MZ II, NUMERO INTERIOR 21-02 HUIXQUILUCAN, HUIXQUILUCAN DE DEGOLLADO, MEXICO. C.P. 52763 MEXICO. RFC: EBO160713IN7

FR - Tél.: 0 805 98 54 69 Adresse électronique: aide@mgae.biz

ES - Tel: 900 997 941 Dirección electrónica: apoyo@mgae.biz



www.LOLsurprise.com



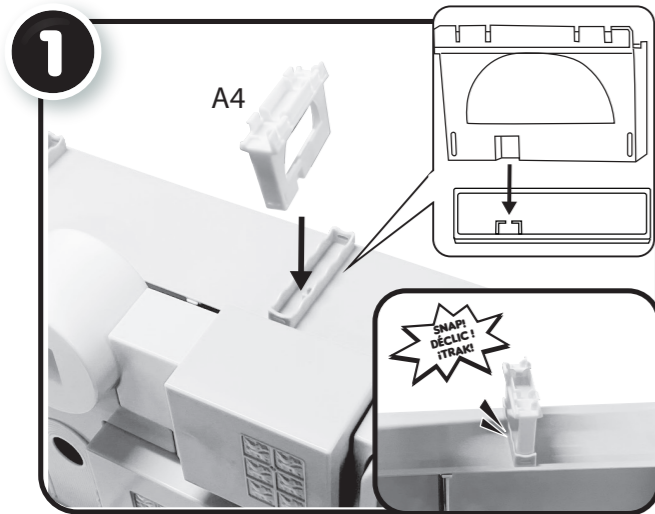
ES ⚠️ ADVERTENCIA

- SE REQUIERE SUPERVISIÓN DE UN ADULTO cuando los niños juegan con agua y arena.
- NO inhalar o ingerir la arena. En caso de ingesta, consultar a un médico si fuera necesario.
- **EL COLOR DE LA ARENA PUEDE LLEGAR A MANCHAR.**
- Mantén la arena alejada de los ojos, la nariz y la boca.
- No jugar con la arena si tienes lesiones en la piel. En caso de que ocurra irritación, discontinuar el uso.
- Evita colocar la unidad sobre una superficie desnivelada o sobre cualquier lugar que pueda ofrecer la posibilidad de voltearse.
- No te sientes, pares o saltes sobre la unidad, ya que si lo haces ello puede resultar en lesiones corporales y/o daños a la unidad.
- No apto para menores de 3 años.

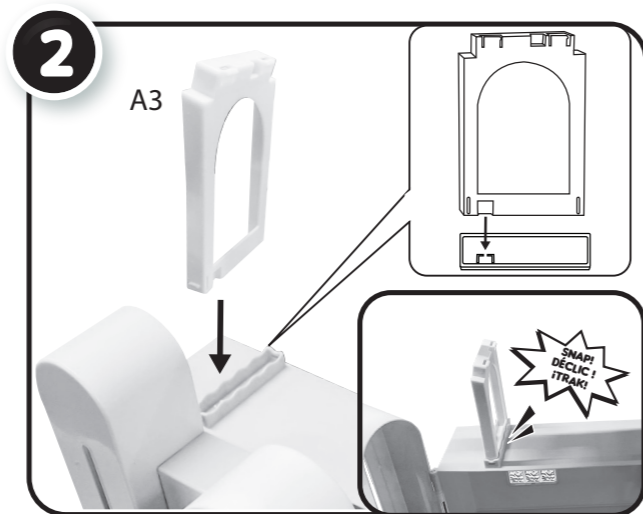
INFORMACIÓN IMPORTANTE

- Las ilustraciones son solo a manera de referencia. Los estilos pueden llegar a variar de los contenidos reales.
- Antes de comenzar, cubre el área de juego para protegerla de posibles daños producidos por el agua y las decoloraciones.
- Un adulto debe estar presente cuando los niños juegan con agua.
- Seca totalmente la muñeca y los accesorios en un lugar bien ventilado después de usarlos y antes de guardarlos.
- Seca al aire libre solamente. No la coloques en una secadora ni la sometas a calor excesivo.
- No expongas la muñeca o la arena a los rayos directos del sol durante períodos de tiempo prolongados.
- Si arena de color mancha la mesa o la superficie, límpiela con agua y jabón.
- **Lávate muy bien las manos con jabón neutro y agua después de jugar.**
- Las manos deben estar secas antes de jugar con arena.
- La arena no mantendrá permanentemente la forma moldeada. Después de sacar la arena del molde, la misma perderá su forma después de un par de minutos.
- Cuando termines de jugar, vuelve a guardar tu arena en los moldes.
- Presiona la arena en tus manos para que quede firme. Sepárala para ablandarla nuevamente.
- **NO agregues agua a la arena.**
- No la arrojes en el fregadero ni en el drenaje.

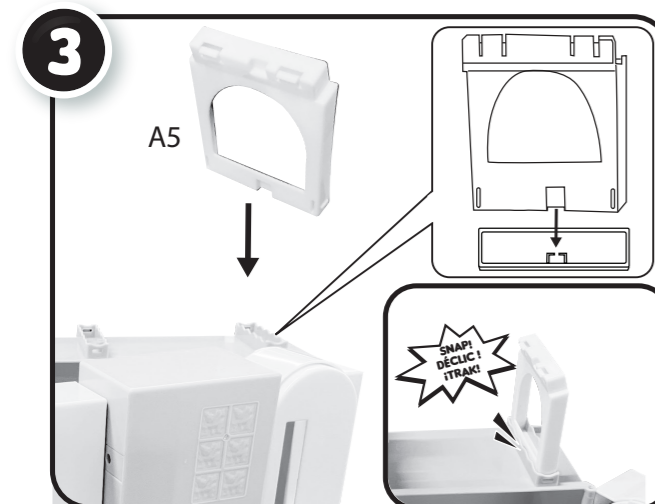
ASSEMBLY • ASSEMBLAGE • ARMADO



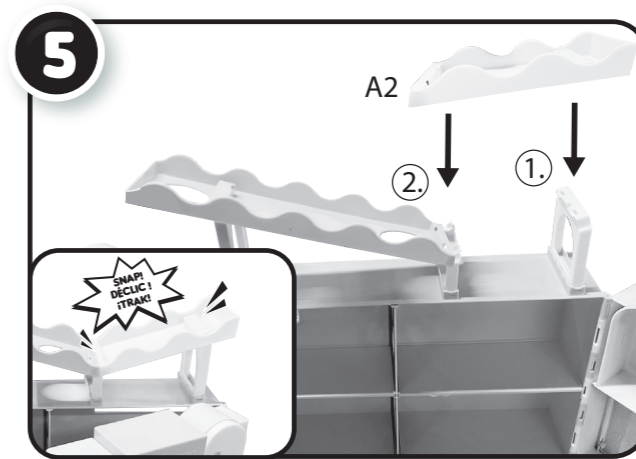
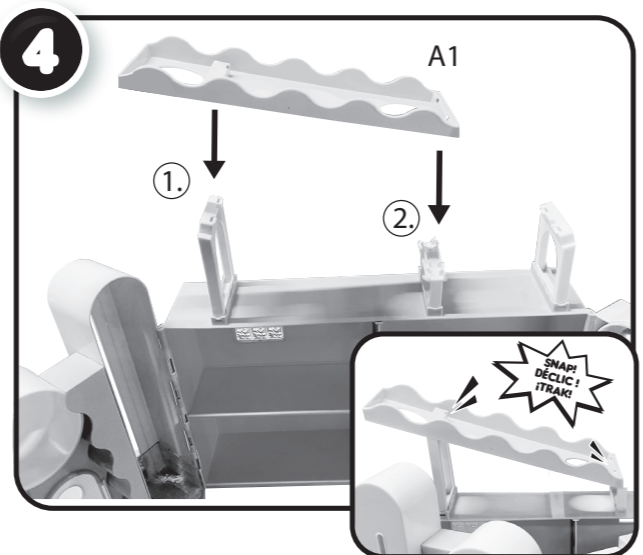
EN- Note: Align the groove in the yellow piece (A4) to the hooks on the playset.
FR- Remarque : Aligned la rainure de la pièce jaune (A4) sur les crochets de l'ensemble de jeu.
ES- Nota: Alinea la ranura existente en la pieza color amarillo (A4) con los ganchos que hay en el parque de juegos.



EN- Note: Align the groove in the blue piece (A3) to the hooks on the playset.
FR- Remarque : Aligned la rainure de la pièce bleue (A3) sur les crochets de l'ensemble de jeu.
ES- Nota: Alinea la ranura existente en la pieza color azul (A3) con los ganchos que hay en el parque de juegos.



EN- Note: Align the groove in the green piece (A5) to the hooks on the playset.
FR- Remarque : Aligned la rainure de la pièce verte (A5) sur les crochets de l'ensemble de jeu.
ES- Nota: Alinea la ranura existente en la pieza color verde (A5) con los ganchos que hay en el parque de juegos.

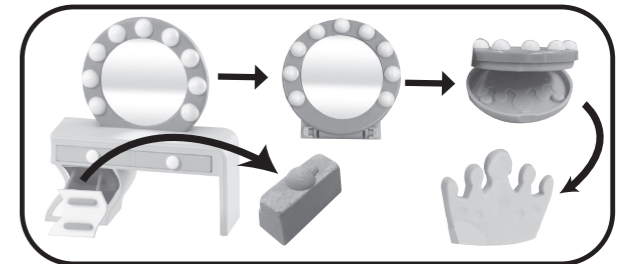
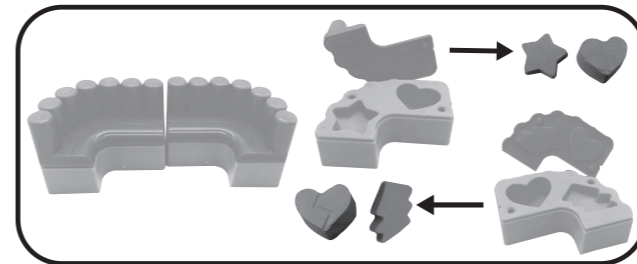
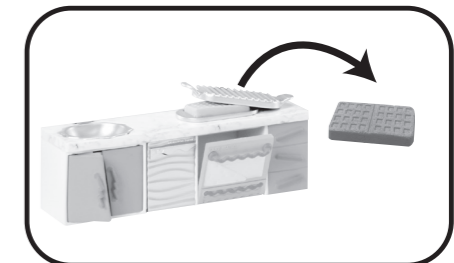
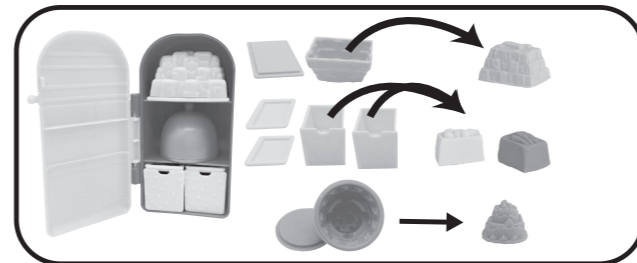


EN **FURNITURE BECOMES SAND MOLD**
BEFORE YOU PLAY, MAKE SURE TO REMOVE THE SHRINKWRAP FROM FURNITURE TO REVEAL SQUISH SAND MOLDS.

FR **LES MEUBLES DEVIENNENT LES MOULES À SABLE**
AVANT DE JOUER, RETIREZ LE FILM PLASTIQUE DES MEUBLES POUR RÉVÉLER LES MOULES À SABLE SPONGIEUX.

ES **EL MUEBLE SE TRANSFORMA EN MOLDE DE ARENA**

ANTES DE JUGAR, ASEGÚRATE DE QUITAR EL PLÁSTICO TERMO CONTRAÍBLE PARA REVELAR LOS MOLDES DE ARENA.



SAND MOLDS REVEAL SURPRISES! • LES MOULES À SABLE RÉVÈLENT DES SURPRISES! • ¡LOS MOLDES DE ARENA REVELAN SORPRESAS!

