

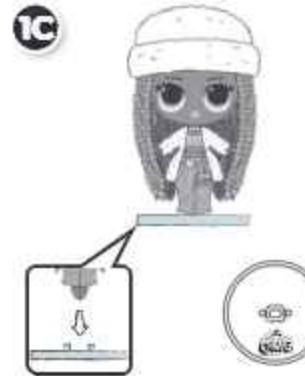
1A



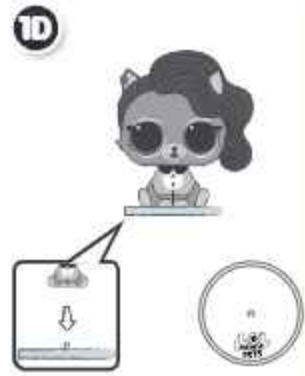
1B



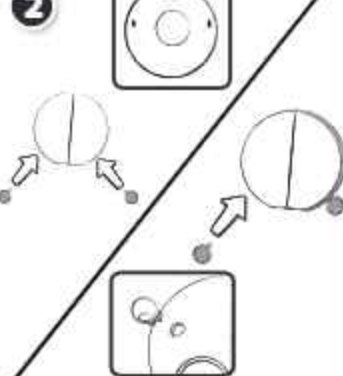
1C



1D



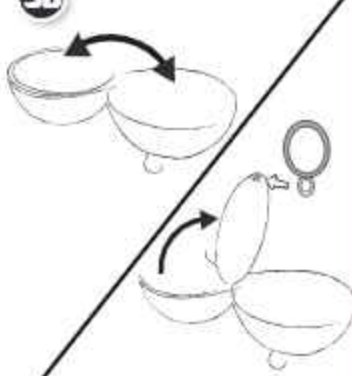
2



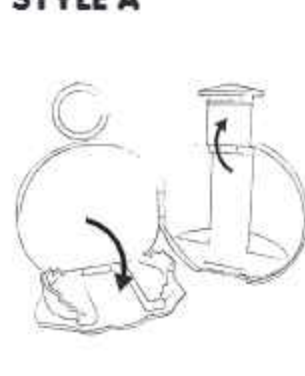
3A



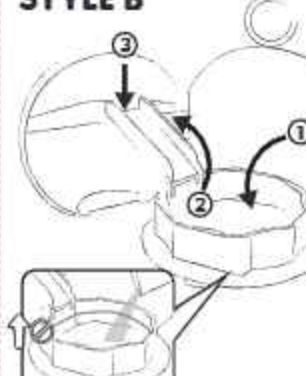
3B



STYLE A



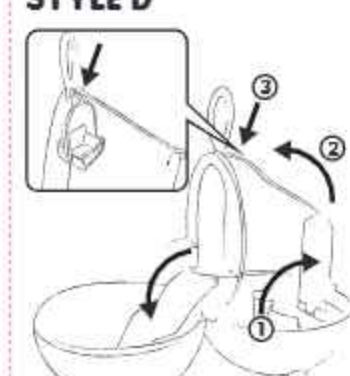
STYLE B



STYLE C



STYLE D



MINI LOL

winter family



EN

AGE 3+
ADULT SUPERVISION REQUIRED
Small parts. Not for children under 3 years.

WARNING:
CHOKING HAZARD
Small parts.
Not for children under 3 years.

STYLES B AND C NOTES

STYLE B:

- Fill the hot tub with room temperature water halfway and avoid over filling.
- Always pour out the water after playing. Allow it to air dry thoroughly before storing.

STYLE C:

- Fill the ice rink with water up to the fill line inside the rink. Then, freeze it.
- The ice rink has a notch that aligns with the housing for correct placement when replacing the ice rink.
- Allow the water to melt and pour it out after playing. Allow it to air dry thoroughly before storing.

FR

AGE 3+
EN ADULTS ET DOIT ÊTRE SURVEILLÉ PAR UN ADULTE.
Petites pièces. Ne convient pas aux enfants de moins de 3 ans.

ATTENTION :
DANGER D'ÉTOUFFEMENT
Petites pièces.
Ne convient pas aux enfants de moins de 3 ans.

INFORMATIONS IMPORTANTES

- Ne ranger pas les poupées à la lumière directe du soleil pendant de longues périodes.
- Une seule famille est incluse. Plusieurs sont montrées uniquement à des fins de démonstration.
- Notre mini famille inclut 1 mini poupée O.M.G., 1 mini poupée L.O.L. et 1 mini animal OU 2 mini poupées L.O.L. et 2 mini animaux.
- Les accessoires et le socle de poupée varieront pour la mini poupée O.M.G.
- Uniquement certains animaux auront un socle.
- Le style de coffret variera selon les personnages de la mini famille L.O.L. Collectionnez-les tous!
- Exercez une légère force lorsque vous fixez le porte-clés à la partie supérieure du coffret de poupée.
- Exercez une force appropriée lorsque vous fixez les pieds au bas du coffret de poupée. Remarque: il s'agit d'une connexion unique.
- Certains accessoires mentionnés ne sont pas inclus. Chaque poupée comprend son propre ensemble d'accessoires.

REMARQUES POUR LES STYLES B ET C

STYLE B :

- Remplissez le bain tourbillon à moitié d'eau à température ambiante et évitez de trop le remplir.
- Videz toujours l'eau après le jeu. Laissez le bain tourbillon sécher complètement à l'air ambiant avant de le ranger.

STYLE C :

- Remplissez la patinoire d'eau jusqu'à la ligne de remplissage à l'intérieur de la patinoire. Puis, congélez-la.
- La patinoire est dotée d'une encoche qui s'aligne sur le coffret pour une pose correcte lors du remplacement de la patinoire.
- Laissez l'eau fondre et vider la patinoire après le jeu. Laissez-la sécher complètement à l'air libre avant de la ranger.

ES

EDAD 3+
REQUIERE SUPERVISIÓN ADULTA.
Pequeñas piezas. No apto para niños menores de tres años.

ADVERTENCIA:
PELIGRO DE ASFIXIA POR PEQUEÑAS PIEZAS.
No conviene para niños menores de tres años.

INFORMACIÓN IMPORTANTE

- No expongas las muñecas a los rayos directos del sol durante extensos periodos de tiempo.
- Se incluye solo una familia. Se exhiben varias solo como muestra.
- Tu Mini Familia incluirá 1 Mini O.M.G., 1 Mini Muñeca L.O.L., y 1 Mini Mascota O 2 Mini Muñecas L.O.L. y 2 Mini Mascotas.
- Accesorios y soporte de muñeca variarán según muñeca Mini O.M.G.
- Solo ciertas mascotas tendrán un soporte.
- El estilo de alojamiento variará según los personajes de Mini Familia L.O.L. ¡Coleccionálas a todas!
- Usa fuerza moderada cuando conectes el llavero al alojamiento de la muñeca.
- Usa la fuerza necesaria cuando conectes los pies a la base del alojamiento de la muñeca. Nota: Es una conexión de un solo uso.
- NOTA: No se incluyen todos los accesorios mencionados. Cada muñeca tiene su conjunto individual de accesorios.

NOTAS SOBRE ESTILOS A Y C

ESTILO B:

- Llena la bañera con agua a temperatura ambiente hasta la mitad y evita el llenado excesivo.
- Siempre elimina el agua después de jugar. Deja que se seque completamente al aire libre antes de guardar.

ESTILO C:

- Llena la pista de patinaje con agua hasta la línea de llenado del lado de adentro de la pista de patinaje. Luego, frízala.
- La pista de patinaje tiene una muesca que se alinea con el alojamiento para una correcta ubicación cuando se reubique la pista de patinaje.
- Deja que el agua se derrita y elimínala después de jugar. Deja que se seque completamente al aire libre antes de guardar.

DE

ALTER 3+
BEAUFICHTIGUNG DURCH EINEN ERWACHSENEN ERFORDERLICH.
Kleine Spielteile. Nicht für Kinder unter 3 Jahren geeignet.

ACHTUNG:
ERST AB 3 JAHREN
Nur für Kinder ab 3 Jahren geeignet.
Kleine Spielteile. Nicht für Kinder unter 3 Jahren geeignet.

WICHTIGE INFORMATIONEN

- Die Puppen dürfen nicht über längere Zeit direktem Sonnenlicht ausgesetzt werden.
- Es ist nur eine Familie enthalten. Werden mehrere abgebildet, dient dies lediglich zur besseren Anschauung.
- Deine Minifamilie umfasst 1 Mini O.M.G., 1 Mini L.O.L. Puppe sowie 1 Mini Tier ODER 2 Mini L.O.L. Puppen und 2 Mini Tiere.
- Die Ausführung des Puppenständes und der Accessoires variert für alle Mini O.M.G. Puppen.
- Ein Ständer ist nur bei einzelnen Tieren enthalten.
- Die Ausführung des Häuschens variiert je nach enthaltenen L.O.L. Minifamilie-Spielfiguren. Sammle sie alle!
- Beim Anbringen des Anhängers an dem Häuschen leichten Druck ausüben.
- Beim Einrasten der Füße in den Boden des Häuschens etwas mehr Druck ausüben. Hinweis: Die Füße rasten nur einmalig ein.
- Es sind nicht alle genannten Accessoires enthalten. Jede Puppe wird mit ihrem entsprechenden Set von Accessoires geliefert.

HINWEISE VARIANTEN B UND C

VARIANTE B:

- Fülle den Pool mit temperiertem Wasser halb voll. Nicht zu viel Wasser einfüllen!
- Nach dem Spielen das Wasser ausschütten und vor dem Wegräumen gut an der Luft trocknen lassen.

VARIANTE C:

- Fülle die Eisbahn bis zur Markierungslinie an der Innenseite mit Wasser und lasse das Wasser gefrieren.
- An der Eisbahn befindet sich eine Aussparung, die auf das Häuschen ausgerichtet werden muss, wenn Eisbahn und Häuschen wieder miteinander verbunden werden.
- Nach dem Spielen das Eis schmelzen lassen und ausschütten.
- Vor dem Wegräumen gut an der Luft trocknen lassen.

NL

LEEFTOEG 3+
TOEGICHT DOOR EEN VOLWASSEN.
Kleinere speelstukken. Niet geschikt voor kinderen onder de 3 jaar.

WAARSCHUWING:
ALVENSCHERPE
Niet geschikt voor kinderen onder de 3 jaar.
Kleinere speelstukken. Niet geschikt voor kinderen onder de 3 jaar.

BELANGRIJKE INFORMATIE

- Berg de poppen niet langere tijd op een plek op met direct zonlicht.
- Slechts 1 familie inbegrepen. De andere exemplaren worden uitsluitend vanwege demonstratiedoeleinden weergegeven.
- Je Mini-familie bestaat uit 1 Mini O.M.G., 1 Mini L.O.L.-pop en 1 Mini-dierje OF 2 Mini L.O.L.-poppen en 2 Mini-dierjes.
- De accessoires en poppenstandaard voor de Mini O.M.G.-pop variëren.
- Alleen bepaalde diertjes hebben een standaard.
- De stijl van de houder verschilt per Mini L.O.L.-familiepersonage. Verzamel ze allemaal!
- Bevestig de ring voorzichtig maar met enige kracht aan de bovenkant van de poppenhouder.
- Zet de voeten voorzichtig maar met enige kracht in de bodem van de poppenhouder. Opmerking: je kunt dit maar één keer doen.
- Niet alle vermelde accessoires zijn inbegrepen. Elke pop heeft een eigen set accessoires.

OPMERKINGEN OVER STIJLEN B EN C

STIJL B:

- Vul de hottub voor de helft met water op kamertemperatuur. Zorg dat je er niet te veel water in doet.
- Giet het water na het spelen altijd weg. Laat goed aan de lucht drogen voor het opbergen.

STIJL C:

- Vul de ijsbaan met water tot aan de vullijn aan de binnenkant van de ijsbaan. Laat de baan opvriezen.
- De ijsbaan heeft een inkeping voor de juiste plaatsing van de baan in de houder.
- Laat het water na het spelen smelten en giet het weg. Laat goed aan de lucht drogen voor het opbergen.

PL

Wiek od 3 lat
PODZCZAS ZABAWY ZALECANY
NADZÓR PRZECZ OSOBĘ DOROSŁĄ
Małe części. Nie nadaje się dla dzieci poniżej 3 lat.
Sukcesywnie, nie jednocześnie.

OSTRZEŻENIE:
ZABOJĄCE WŁADZOSŁY
Podczas zabawy zalecany nadzór przez osobę dorosłą.
Małe części. Nie nadaje się dla dzieci poniżej 3 lat.
Sukcesywnie, nie jednocześnie.

WAŻNE INFORMACJE

- Nie wystawiaj lalek na długotrwałe bezpośrednie działanie promieni słonecznych.
- Zestaw zawiera tylko jedną rodzinę. Pozostałe przedstawiono wyłącznie w celach demonstracyjnych.
- W skład Mini rodziny wchodzi 1 lalka Mini O.M.G., 1 lalka Mini L.O.L. i 1 Mini Zwierzątko LUB 2 Mini lalczki L.O.L. i 2 Mini Zwierzątka.
- Lalki Mini O.M.G. różnią się akcesoriami i podstawkami do lalek.
- Tylko niektóre zwierzątka posiadają swoją podstawkę.
- Zestawy laleczek Mini Rodzinka L.O.L. zawierają różne modele domków. Wybierz je wszystkie!
- Aby połączyć brylok z górną częścią domku, użyj niewielkiej siły.
- Aby wsunąć stopy lalki w uchwyt w podłożu domku, użyj niewielkiej siły. Uwaga: montaż na jednorazowy zastrzyk.
- Zestaw nie zawiera wszystkich wymienionych akcesoriów. Poszczególne zestawy mogą różnić się między sobą akcesoriami.

MODELE B i C

MODEL B:

- Nalej wodę o temperaturze pokojowej do połowy wysokości wanienki. Uwaga, żeby nie przebrać wody.
- Każdorazowo po skończonej zabawie wylej wodę z wanienki. Przed schowaniem pozostaw na powietrzu do wyschnięcia.

MODEL C:

- Wlej wodę do podłożu lalki maksimum zastawcznej wewnątrz lodowiska. Władz lodowisko do zamrażalnika.
- Lodowisko ma wycięcie umożliwiające prawidłowe połączenie z domkiem.
- Aby wylać wodę z lodowiska, pozostaw do całkowitego roztopienia się lodu. Po skończonej zabawie wylej wodę. Przed schowaniem pozostaw do wyschnięcia.

IMPORTANT INFORMATION

- Do not store the dolls in direct sunlight for extended periods of time.
- Only one family is included. Multiple shown for demonstration only.
- Your Mini Family will include 1 Mini O.M.G., 1 Mini L.O.L. doll, and 1 Mini Pet OR 2 Mini L.O.L. dolls and 2 Mini Pets.
- Accessories and doll stand will vary for Mini O.M.G. doll.
- Only certain pets will have a stand.
- Housing style will vary by Mini L.O.L. Family characters. Collect them all!
- Use gentle force when connecting the keyring to the doll housing.
- Use appropriate force when connecting the feet to the bottom of the doll housing. Note: This is a one time connection.
- Not all accessories mentioned are included. Each doll has their individual set of accessories.

